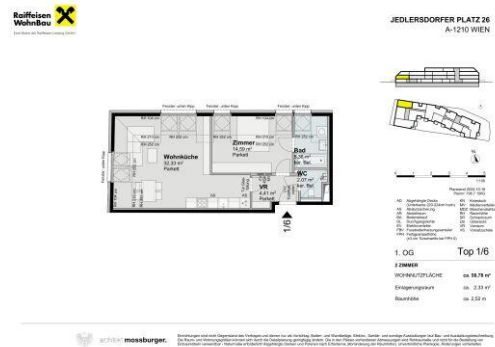


JEDLERSDORFER PLATZ 26 / 1 / TOP 6

1210 Wien



QUALITY LIVING IM STIMMUNGSVOLLEN HEURIGENVIERTEL.

| | | | |
|-------------------------|---------------------|------------------|----------------------------------|
| Objektnummer: | 12461 | Zimmer: | 2 |
| Objektart: | Wohnung | Wohnfläche: | 58,78 m² |
| Vertragsart: | Kaufobjekt | Heizwärmebedarf: | B 31,5 kWh/m²a |
| Status: | In Planung | fGEE: | A 0,73 |
| Stockwerk: | 1. Etage | | |
| Kaufpreis: | 315.300,00 € | | |
| zuzügl. Kaufnebenkosten | | | |

IHRE ANSPRECHPARTNERIN:

Frau Mag. Christina Baumgartner

Telefon: **+43 664 88758263**

E-Mail: **christina.baumgartner@raiffeisen-wohnbau.at**

Verkauf direkt vom Bauträger!



Vorbehaltlich Änderungen, Druck- und Satzfehler.

Raiffeisen WohnBau 

Raiffeisen WohnBau ist eine Marke der Raiffeisen-Leasing GmbH.



Raiffeisen WohnBau

Mooslackengasse 12, 1190 Wien

Adamgasse 7a, 6020 Innsbruck

Telefon: **+43 1 716 01-8241**

E-Mail: **immobilien@raiffeisen-wohnbau.at**

Web: **www.raiffeisen-wohnbau.at**