



Zipsgasse 4
2344 Maria Enzersdorf

Qualität, auf die Sie bauen können.

ZIPSGASSE 4 / TOP TOP 1

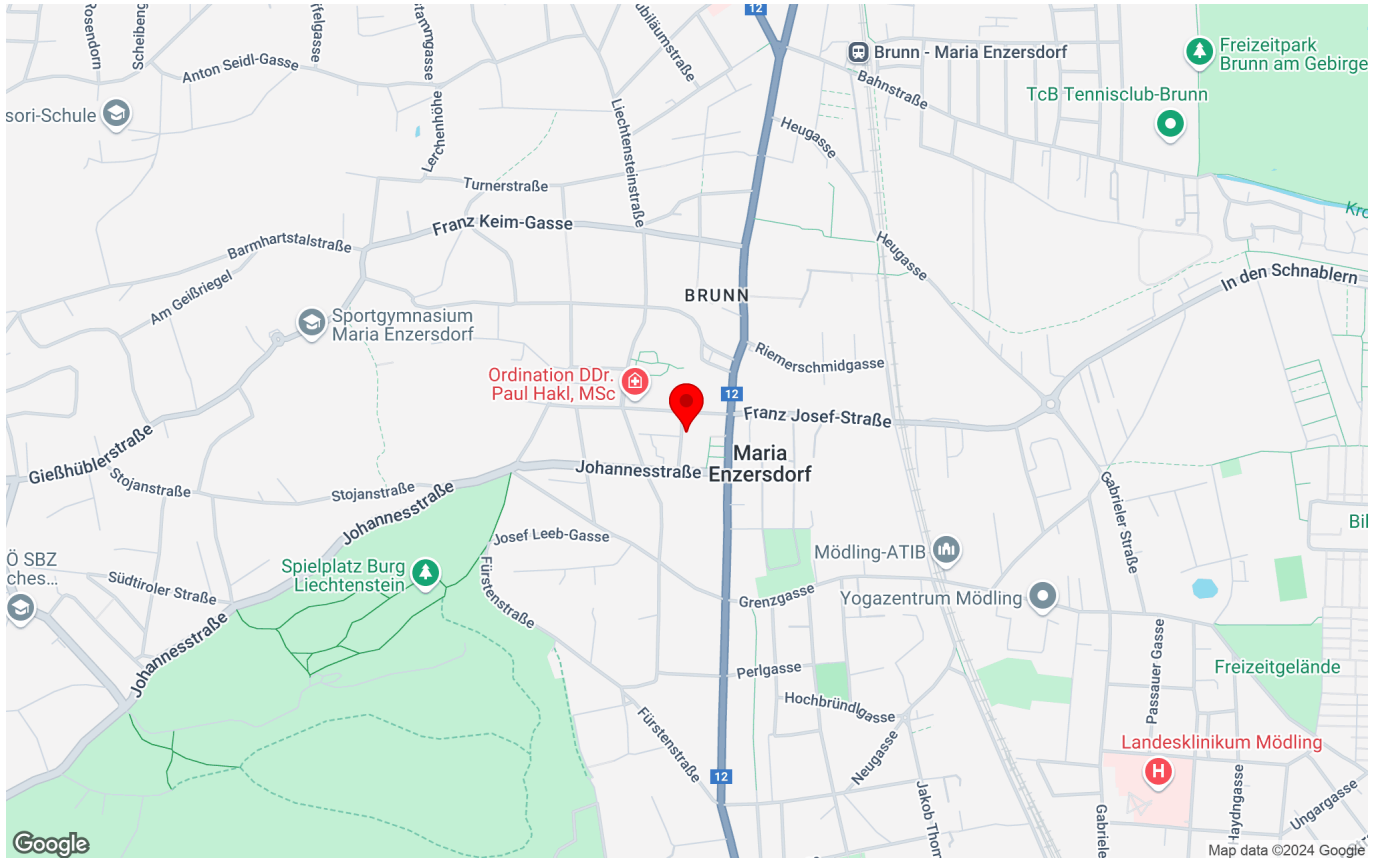
2344 Maria Enzersdorf



QUALITY LIVING IM ZENTRUM VON MARIA ENZERSDORF.

Objektnummer:	11965
Anzahl Zimmer:	4
Wohnfläche:	116,79 m²
Kaufpreis:	864.900,00 €
Status:	Im Bau

LAGE



PROJEKTbeschreibung

Zentral gelegen und doch im Grünen, gute Verkehrsanbindung, top ausgestattet.

Das ist Quality Living von Raiffeisen WohnBau.

In einer beliebten Wohngegend südlich von Wien, in zentraler Lage in Maria Enzersdorf errichtet Raiffeisen WohnBau ein erstklassig ausgestattetes Wohnprojekt. Auf einer Fläche von über 3.000 m² werden **15 Doppel- und Reihenhäuser** mit **modernster Ausstattung und ökologischer Luftwärmepumpe** errichtet. Jedes Haus verfügt über **2 private Stellplätze in der Tiefgarage**. Besonderes Highlight sind die durchdachte Raumplanung und die hochwertigen Materialien!

Die Neubauten sind optimal an den öffentlichen Verkehr angebunden. Mit der Schnellbahn ist die Wiener U-Bahnlinie U6 in nur 14 Minuten zu erreichen. Knapp 20 Minuten sind es bis zur U-Bahnlinie U1 mit weiteren Anschlussmöglichkeiten an die innerstädtischen Verkehrsmittel. Die Autobahnanschlussstelle A21 - A2 ist in 9 Minuten mit dem Auto zu erreichen.

Die Wohnruhelage zeichnet sich durch einen idyllischen Parkblick und drei großflächige Parks in unmittelbarer Nähe aus. Ebenso ist ein Schulzentrum fußläufig, sowie diverse Schulen für alle Altersklassen mit Bussen erreichbar.

wohnen.einfach.machen.

Mit Raiffeisen WohnBau als Bauträger.

Bild: © Raiffeisen WohnBau



WOHNUNGSBESCHREIBUNG

2344 Maria Enzersdorf, Zipsgasse 4 | Quality Living im Zentrum von Maria Enzersdorf. | verkehrsberuhigte Lage | top Infrastruktur | Tiefgarage | 2 Stellplätze im Kaufpreis enthalten | teilw. idyllischer Parkblick | Visualisierung © JamJam | wohnen.einfach.machen. | www.raiffeisen-wohnbau.at

KUNST & WOHNEN

Neben dem Quality Living Gedanken, der für besonders hohe Wohn- und Lebensqualität steht, punkten die neuen Immobilienprojekte der Raiffeisen WohnBau mit zeitgenössischen Kunstakzenten. Jedes der Kunstwerke ist eine Sonderanfertigung eines via Jury ausgewählten Künstlers, welches im Einklang mit dem Gebäude, seiner Form, der unmittelbaren Umgebung und der Geschichte entsteht. Die Installationen, vorrangig im Eingangsbereich des jeweiligen Gebäudes, verleihen dem Wohnprojekt unter der Maxime „Kunst und Wohnen“ Individualität und Exklusivität. Ein künstlerischer Dialog zwischen dem privaten und dem öffentlichen Raum wird geschaffen und heißt Bewohner wie Besucher gleichermaßen willkommen.

ECKDATEN

Objektart:	Haus
Vertragsart:	Kaufobjekt
Baujahr:	2024
Anzahl Zimmer:	4
Wohnfläche:	116,79 m²
Terrassenfläche:	21,98 m²
Gartenfläche:	74,6 m²
Keller:	3,62 m²
Böden:	Fliesen, Parkett
Heizung:	Fußbodenheizung

KOSTEN

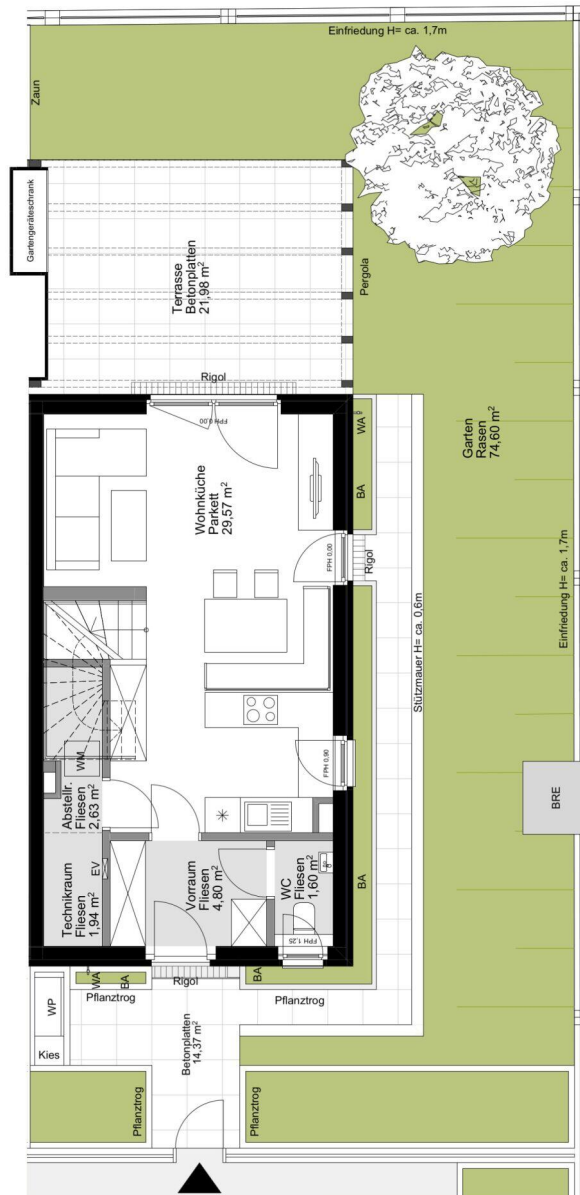
Kaufpreis:	864.900,00 €
zuzügl. Kaufnebenkosten	

AUSSTATTUNG

Fliesen, Parkett, Fußbodenheizung, Tiefgarage, Luftwärmepumpe, Fahrradraum, Abstellraum, Außenliegender Sonnenschutz, Rollläden, Doppel- / Mehrfachverglasung, Kinderspielplatz

ENERGIEAUSWEIS

Heizwärmebedarf:	B 34 kWh/m²a
fGEE:	A+ 0,58

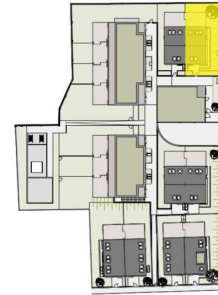
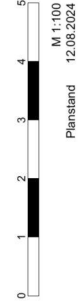


**ZIPSGASSE 4,
2344 MARIA ENZERSDORF**

TOP 1

ERDGESCHOSS

WOHNLÄCHE GESAMT	ca. 116,79 m ²
GARTEN	ca. 74,60 m ²
EINLAGERUNG	ca. 3,62 m ²
GARTENTERRASSE	ca. 21,98 m ²
RAUMHÖHE	ca. 2,53 m



LAGE

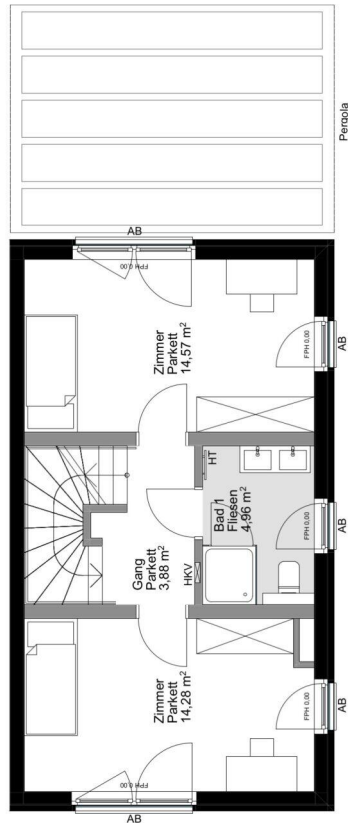


**HAWLIK GERGENSKI
ARCHITEKTEN ZT GMBH**



Die abgebildeten Einrichtungsgegenstände sind Symboldarstellungen. Die kaufgegenständliche Einrichtung ist der Bau- und Ausstattungsbeschreibung zu entnehmen. Die im Plan dargestellten Abmessungen und Raumhöhen können im Zuge der Bauführung Änderungen unterliegen. Für die Bestellung von Einbaumöbeln sind Naturmaße heranzuziehen.

- BÄUME
- BA RANGGERÜST MIT AUTOMATISCHER BEWÄSSERUNGSANLAGE
- AB ABSTURZSICHERUNG
- WA WASSERANSCHLUSS
- WP WÄRMEPUMPE
- HT HANDTUCHTROCKNER
- HKV HEIZKREISVERTEILER
- EV E-VERTEILER
- WM WASCHMASCHINE
- FPH FERTIGE PARAPETHÖHE
- BRE BRANDRAUCHENTLÜFTUNG
- RWA RAUCH- UND WÄRMEABZUG

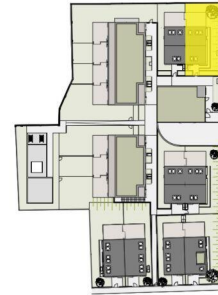
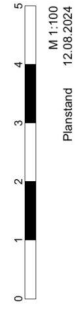


**ZIPSGASSE 4,
2344 MARIA ENZERSDORF**

TOP 1

OBERGESCHOSS

WOHNLÄCHE GESAMT	ca. 116,79 m ²
GARTEN	ca. 74,60 m ²
EINLAGERUNG	ca. 3,62 m ²
GARTENTERRASSE	ca. 21,98 m ²
RAUMHÖHE	ca. 2,52 m



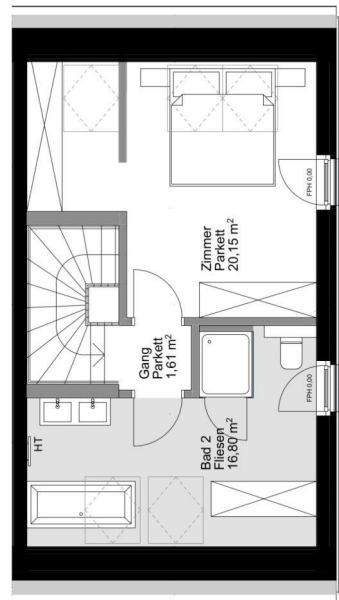
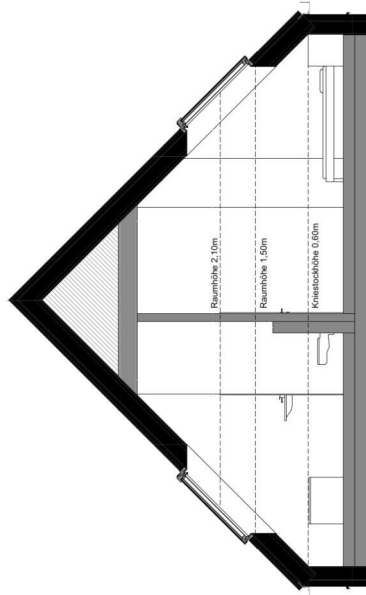
LAGE



**HAWLIK GERGINSKI
ARCHITEKTEN ZT GMBH**



Die abgebildeten Einrichtungsgegenstände sind Symboldarstellungen. Die kaufgegenständliche Einrichtung ist der Bau- und Ausstattungsbeschreibung zu entnehmen. Die im Plan dargestellten Abmessungen und Raumhöhen können im Zuge der Bauführung Änderungen unterliegen. Für die Bestellung von Einbaumöbeln sind Naturmaße heranzuziehen.

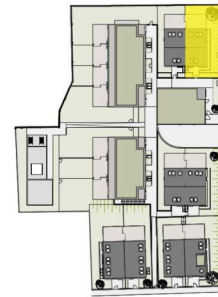


**ZIPSGASSE 4,
2344 MARIA ENZERSDORF**

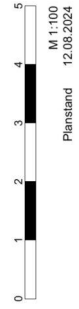
TOP 1

DACHGESCHOSS

WOHNFLÄCHE GESAMT	ca. 116,79 m ²
GARTEN	ca. 74,60 m ²
EINLAGERUNG	ca. 3,62 m ²
GARTENTERRASSE	ca. 21,98 m ²
RAUMHÖHE	ca. 3,51 m



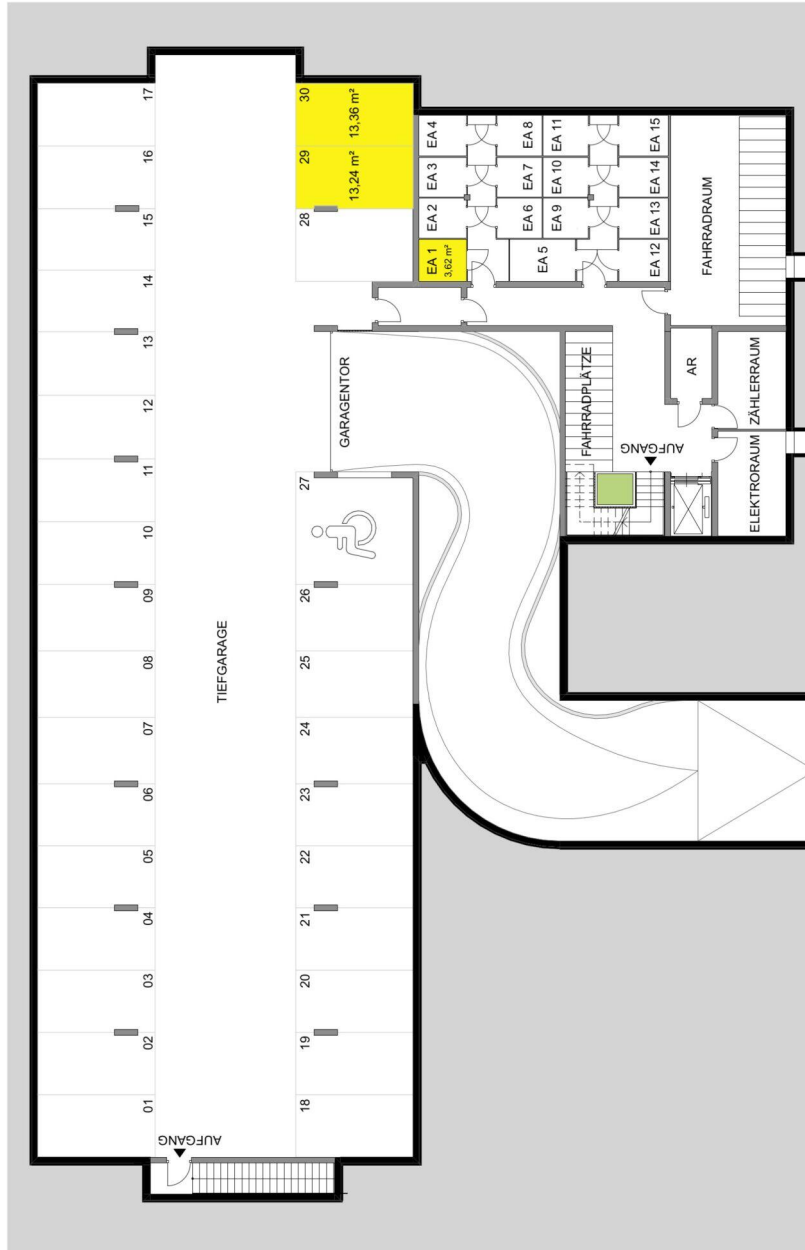
LAGE



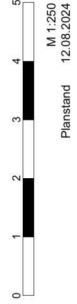
**HAWLIK GERGINSKI
ARCHITEKTEN ZT GMBH**



Die abgebildeten Einrichtungsgegenstände sind Symboldarstellungen. Die kaufgegenständliche Einrichtung ist der Bau- und Ausstattungsbeschreibung zu entnehmen. Die im Plan dargestellten Abmessungen und Raumhöhen können im Zuge der Bauführung Änderungen unterliegen. Für die Bestellung von Einbaumöbeln sind Naturmaße heranzuziehen.



UNTERGESCHOSS



**HAWLIK GERGINSKI
ARCHITEKTEN ZT GMBH**

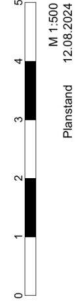


Die abgebildeten Einrichtungsgegenstände sind Symboldarstellungen. Die kaufgegenständliche Einrichtung ist der Bau- und Ausstattungsbeschreibung zu entnehmen. Die im Plan dargestellten Abmessungen und Raumhöhen können im Zuge der Bauführung Änderungen unterliegen. Für die Bestellung von Einbaumöbeln sind Naturmaße heranzuziehen.



**ZIPSGASSE 4,
2344 MARIA ENZERSDORF**

ÜBERBLICK ERDGESCHOSS
BRE - Brandrauchentlüftung
RWA - Rauch- und Wärmeabzugsanlage



**HAWLIK GERGINSKI
ARCHITEKTEN ZT GMBH**



Die abgebildeten Einrichtungsgegenstände sind Symboldarstellungen. Die kaufgegenständliche Einrichtung ist der Bau- und Ausstattungsbeschreibung zu entnehmen.
Die im Plan dargestellten Abmessungen und Raumhöhen können im Zuge der Bauführung Änderungen unterliegen. Für die Bestellung von Einbaumöbeln sind Naturmaße heranzuziehen.

IMPRESSIONEN



IHRE ANSPRECHPARTNERIN:

Frau Mariella Gruber

Telefon: **+43 664 88758011**

E-Mail: **mariella.gruber@raiffeisen-wohnbau.at**



Raiffeisen WohnBau ist eine Marke
der Raiffeisen-Leasing GmbH.



Raiffeisen WohnBau

Mooslackengasse 12, 1190 Wien

Adamgasse 7a, 6020 Innsbruck

Telefon: **+43 1 716 01-8241**

E-Mail: **immobilien@raiffeisen-wohnbau.at**

Web: **www.raiffeisen-wohnbau.at**