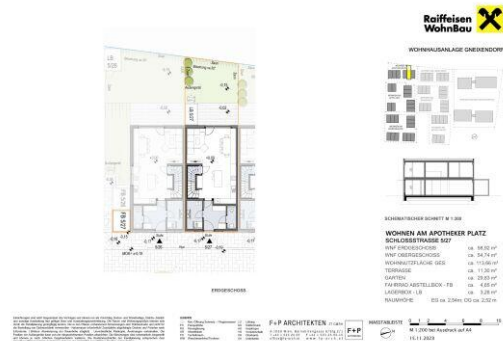


# GNEIXENDORF, SCHLOSSSTRASSE 5 / SCHLOSSSTRASSE 5 / TOP 27

3500 Krems an der Donau



## QUALITY LIVING IN ZAUBERHAFTER GRÜNLAGE. | RESERVIERUNG MÖGLICH | ALLE ANGABEN INDIKATIV

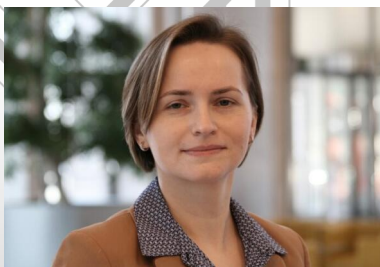
Objektnummer:	<b>12443</b>	Zimmer:	<b>4</b>
Objektart:	<b>Haus</b>	Wohnfläche:	<b>113,66 m<sup>2</sup></b>
Vertragsart:	<b>Kaufobjekt</b>	Terrassenfläche:	<b>11,3 m<sup>2</sup></b>
Status:	<b>In Planung</b>	Gartenfläche:	<b>29,83 m<sup>2</sup></b>
Kaufpreis:	<b>547.400,00 €</b>	Heizwärmebedarf:	<b>B 35 kWh/m<sup>2</sup>a</b>
zuzügl. Kaufnebenkosten		fGEE:	<b>A++ 0,42</b>

### IHRE ANSPRECHPARTNERIN:

**Frau Petra Gremliza**

Telefon: **+43 1-71601 8241**

E-Mail: [petra.gremliza@raiffeisen-wohnbau.at](mailto:petra.gremliza@raiffeisen-wohnbau.at)



Vorbehaltlich Änderungen, Druck- und Satzfehler.

wohnen.einfach.machen.

**Raiffeisen  
WohnBau** 

Raiffeisen WohnBau ist eine Marke  
der Raiffeisen-Leasing GmbH.

**Raiffeisen WohnBau**

Mooslackengasse 12, 1190 Wien

Adamgasse 7a, 6020 Innsbruck

Telefon: **+43 1 716 01-8241**

E-Mail: [immobilien@raiffeisen-wohnbau.at](mailto:immobilien@raiffeisen-wohnbau.at)

Web: [www.raiffeisen-wohnbau.at](http://www.raiffeisen-wohnbau.at)



Gneixendorf, Schloßstraße 5, 3500 Krems an der Donau