



Gallitzinstraße 72  
1160 Wien

**Qualität, auf die Sie bauen können.**



# GALLITZINSTRASSE 72 / TOP 15

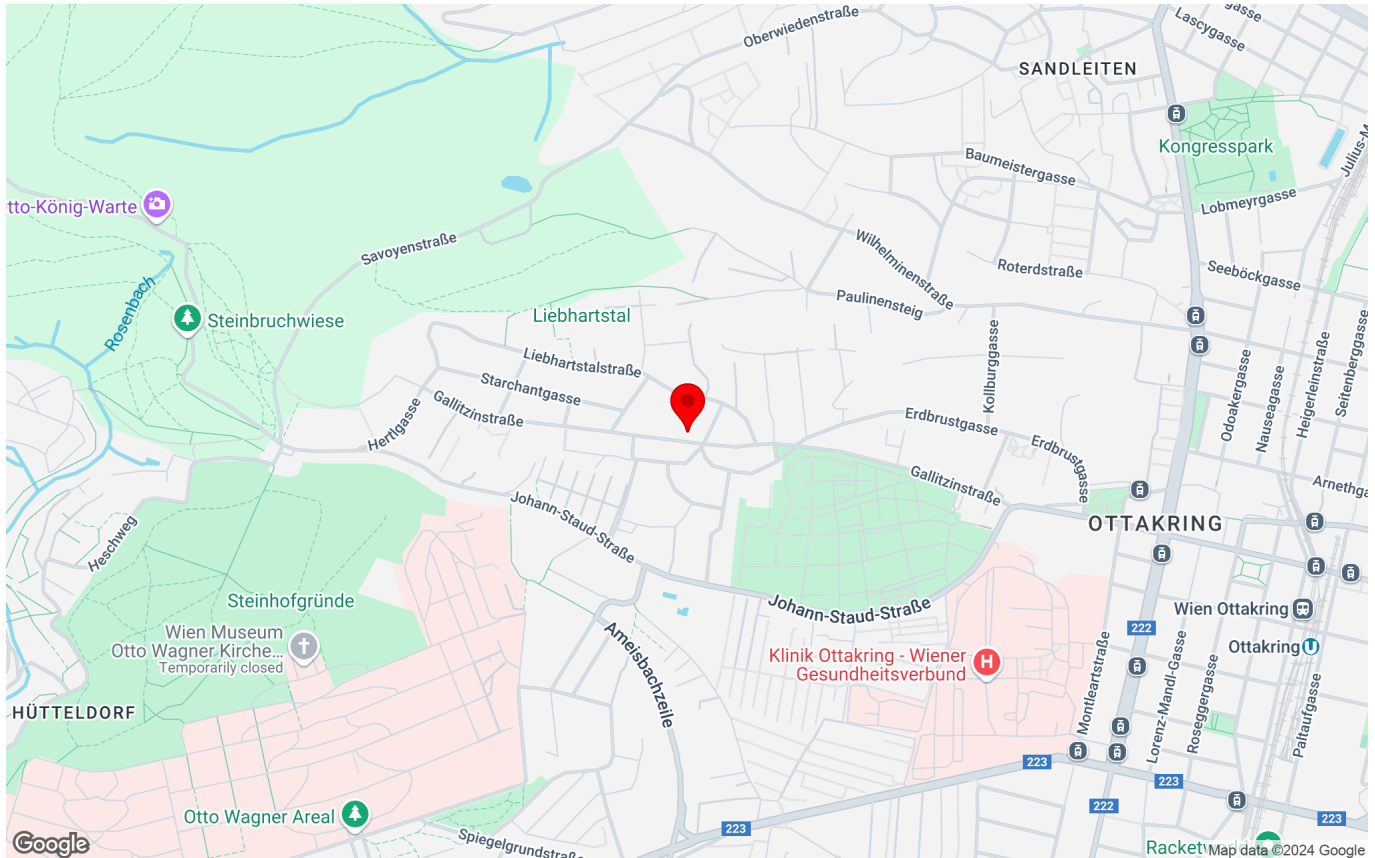
1160 Wien



## QUALITY LIVING IN BEAUTIFUL GALLITZINBERG.

Property number:	<b>12539</b>
Number of rooms:	<b>2</b>
Living area:	<b>69.37 m<sup>2</sup></b>
Purchase Price:	<b>€618,700.00</b>
Status:	<b>Im Bau</b>

## LOCATION



## PROJECT DESCRIPTION

Wohnen in herrlicher Grünruhelage, großzügige Freiflächen und hochwertige Ausstattung.

Das ist Quality Living von Raiffeisen WohnBau.

In herrlicher Grünruhelage am Fuße des Gallitzinbergs in der Gallitzinstraße 72 in 1160 Wien entsteht ein qualitätsvoller Neubau von Raiffeisen WohnBau.

In einer der attraktivsten Wohngegenden Ottakrings entstehen 16 freifinanzierte Eigentumswohnungen zwischen ca. 50 und 120 m<sup>2</sup>. Alle Wohneinheiten werden über großzügige Freiflächen wie Balkone, Terrassen oder Gärten verfügen, die dazu einladen die Seele baumeln zu lassen. Die hauseigene Tiefgarage wird für 13 komfortable Einzelstellplätze Platz bieten. Aber auch der Anschluss an den öffentlichen Verkehr ist hervorragend – die Buslinie 45A ist fußläufig erreichbar und führt direkt zur U3 Station Ottakring, zur Schnellbahn S45 sowie zur Straßenbahnlinie 44.

Der Baukörper ist von der Wohnstraße abgerückt und gliedert sich harmonisch in die Umgebung ein. Beheizt wird das Gebäude mit einer umweltfreundlichen Sole-Wasser-Wärmepumpe und Tiefenbohrungen, die zusätzlich im Sommer für eine leichte Temperierung der Wohnungen eingesetzt wird. Die Wohnungen selbst werden hochwertig ausgestattet und mit Echtholz-Fertigparkett, edlen Sanitäranlagen und nicht zuletzt durchdachten Grundrissen dafür sorgen, dass die eigenen vier Wände zu einer Wohlfühloase werden.

wohnen.einfach.machen.

Mit Raiffeisen WohnBau als Bauträger.

Visualisierung: Symbolbild - Planungsänderungen vorbehalten! © JamJam



## APARTMENT DESCRIPTION

1160 Wien, Gallitzinstraße 72 | Quality Living am malerischen Gallitzinberg | Wohnen in herrlicher Grünruhelage | 16 Wohnungen zwischen ca. 50 und 120 m<sup>2</sup> | freifinanzierte Eigentumswohnungen | großzügige Freiflächen | hochwertige Ausstattung | Visualisierung: © JamJam | wohnen.einfach.machen. | [www.raiffeisen-wohnbau.at](http://www.raiffeisen-wohnbau.at)

## ARTS & LIVING

---

Neben dem Quality Living Gedanken, der für besonders hohe Wohn- und Lebensqualität steht, punkten die neuen Immobilienprojekte der Raiffeisen WohnBau mit zeitgenössischen Kunstakzenten. Jedes der Kunstwerke ist eine Sonderanfertigung eines via Jury ausgewählten Künstlers, welches im Einklang mit dem Gebäude, seiner Form, der unmittelbaren Umgebung und der Geschichte entsteht. Die Installationen, vorrangig im Eingangsbereich des jeweiligen Gebäudes, verleihen dem Wohnprojekt unter der Maxime „Kunst und Wohnen“ Individualität und Exklusivität. Ein künstlerischer Dialog zwischen dem privaten und dem öffentlichen Raum wird geschaffen und heißt Bewohner wie Besucher gleichermaßen willkommen.

## KEY DATA

---

Property type:	<b>Apartment</b>
Contract type:	<b>Property for sale</b>
Construction year:	<b>2025</b>
Number of rooms:	<b>2</b>
Living area:	<b>69.37 m<sup>2</sup></b>
Terrace area:	<b>29.4 m<sup>2</sup></b>
Basement:	<b>5.15 m<sup>2</sup></b>
Floor:	<b>2. DG</b>
Bathrooms:	<b>1</b>
Restroom:	<b>1</b>
Floors:	<b>tiles, parquet</b>
Heating:	<b>underfloor heating</b>

## COSTS

---

Purchase Price:	<b>€618,700.00</b>
excluding ancillary expenses	

## AMENITIES

---

tiles, parquet, geothermal energy, underfloor heating, basement garage, bicycle storeroom, garden use, fiber optic connection, external sun protection, double glazing windows, children playground (indoor / outdoor)

## ENERGY PERFORMANCE CERTIFICATE

---

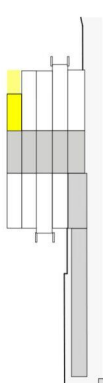
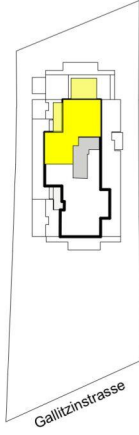
Thermal energy required: **B 28 kWh/m<sup>2</sup>a**

Energy efficiency rating: **A+ 0.67**

SO



**GALLITZINSTRASSE 72**  
**A-1160 WIEN**



- KSch Klapp-Schwingfenster
- MV Medienverteiler
- RH Raumhöhe
- UK Umklekabine
- VR Vorraum
- WZ Wasserzähler

- AS Absturzsicherung
- AR Abstellraum
- EV Elektroverteiler
- FBH Feuchtebestimmung
- HTT Handluchttrockner

Klima-Ausengeräte am obersten Dach, Position siehe Lageplan



M 1:1500, 1:100 in A4  
Planstand 2024-08-19  
Plannr. 718 7 215 F

**Top 15**

**2 ZIMMER**

Dachgeschoss 2

**WOHNNUTZFLÄCHE**

ca. 69,37 m<sup>2</sup>

Dachterrasse

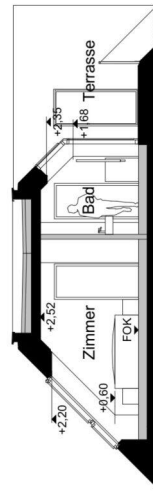
ca. 29,40 m<sup>2</sup>

Kellerabteil

ca. 5,15 m<sup>2</sup>

Raumhöhe

ca. 2,50 m



Querschnitt M:1:150



architekt **mossburger.**  
A-1120 Wien Niederhofstraße 26/4

Einrichtungen sind nicht Gegenstand des Vortrages und dienen nur als Vorschlag. Boden- und Wandbeläge, Elektro-, Sanitär- und Wandbeläge, Elektro-, Sanitär- und sonstige Ausstattungen (auf Bau- und Ausstattungsbearbeitung). Die Raum- und Wohnungsgrößen können sich durch die Detailplanung geringfügig ändern. Die in den Plänen vorhandenen Abmessungen sind Rohabmessungen und nicht für die Bestellung von Einbaumöbeln verwendbar - Naturmaße erforderlich! Abgehängte Decken und Potenzen nach Erfordernis (Abminderung der Raumhöhe). Unverbindliche Plankopie, Änderungen vorbehalten.

## IMPRESSIONS

---





## YOUR CONTACT PERSON:

---

**Frau Mag. Irene Kueß**

Phone: **+43 664 8875-8304**

E-mail: **irene.kuess@raiffeisen-wohnbau.at**



Raiffeisen WohnBau ist eine Marke  
der Raiffeisen-Leasing GmbH.

### **Raiffeisen WohnBau**

Mooslackengasse 12, 1190 Wien

Adamgasse 7a, 6020 Innsbruck

Telefon: **+43 1 716 01-8241**

E-Mail: **immobilien@raiffeisen-wohnbau.at**

Web: **www.raiffeisen-wohnbau.at**