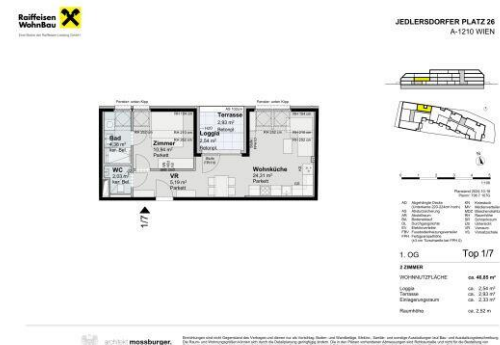


JEDLERSDORFER PLATZ 26 / 1 / TOP 7

1210 Wien



QUALITY LIVING IN THE ATMOSPHERIC HEURIGENVIERTEL.

| | | | |
|------------------------------|--------------------------|---------------------------|----------------------------------|
| Property number: | 12462 | Rooms: | 2 |
| Property type: | Apartment | Living area: | 46.85 m² |
| Contract type: | Property for sale | Covered balcony: | 2.54 m² |
| Status: | Im Bau | Terrace area: | 2.93 m² |
| Floor: | 1. Etage | Thermal energy required: | B 31.5 kWh/m²a |
| Purchase Price: | €291,900.00 | Energy efficiency rating: | A 0.73 |
| excluding ancillary expenses | | | |

YOUR CONTACT PERSON:

Frau Mag. Christina Baumgartner

Phone: **+43 664 88758263**

E-mail: **christina.baumgartner@raiffeisen-wohnbau.at**



Raiffeisen WohnBau 



Raiffeisen WohnBau ist eine Marke der Raiffeisen-Leasing GmbH.

Raiffeisen WohnBau

Mooslackengasse 12, 1190 Wien

Adamgasse 7a, 6020 Innsbruck

Telefon: **+43 1 716 01-8241**

E-Mail: **immobilien@raiffeisen-wohnbau.at**

Web: **www.raiffeisen-wohnbau.at**

Vorbehaltlich Änderungen, Druck- und Satzfehler.

wohnen.einfach.machen.

Jedlersdorfer Platz 26, 1210 Wien