



Zipsgasse 4
2344 Maria Enzersdorf

Qualität, auf die Sie bauen können.

ZIPSGASSE 4 / TOP TOP 15

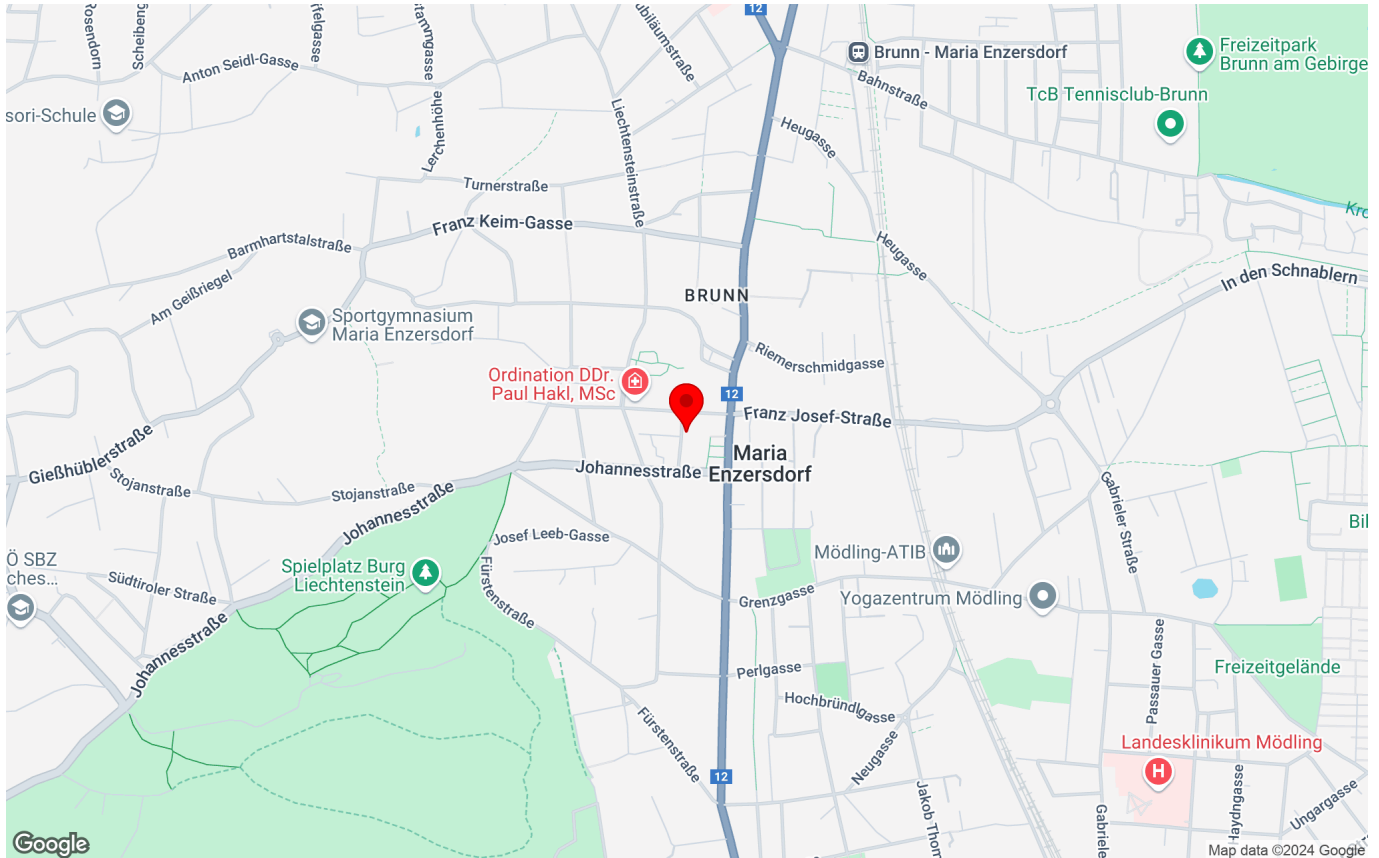
2344 Maria Enzersdorf



QUALITY LIVING IN THE CENTER OF MARIA ENZERSDORF.

Property number:	12525
Number of rooms:	4
Living area:	116.54 m²
Purchase Price:	€923,100.00
Status:	Im Bau

LOCATION



PROJECT DESCRIPTION

Zentral gelegen und doch im Grünen, gute Verkehrsanbindung, top ausgestattet.

Das ist Quality Living von Raiffeisen WohnBau.

In einer beliebten Wohngegend südlich von Wien, in zentraler Lage in Maria Enzersdorf errichtet Raiffeisen WohnBau ein erstklassig ausgestattetes Wohnprojekt. Auf einer Fläche von über 3.000 m² werden **15 Doppel- und Reihenhäuser** mit **modernster Ausstattung und ökologischer Luftwärmepumpe** errichtet. Jedes Haus verfügt über **2 private Stellplätze in der Tiefgarage**. Besonderes Highlight sind die durchdachte Raumplanung und die hochwertigen Materialien!

Die Neubauten sind optimal an den öffentlichen Verkehr angebunden. Mit der Schnellbahn ist die Wiener U-Bahnlinie U6 in nur 14 Minuten zu erreichen. Knapp 20 Minuten sind es bis zur U-Bahnlinie U1 mit weiteren Anschlussmöglichkeiten an die innerstädtischen Verkehrsmittel. Die Autobahnanschlussstelle A21 - A2 ist in 9 Minuten mit dem Auto zu erreichen.

Die Wohnruhelage zeichnet sich durch einen idyllischen Parkblick und drei großflächige Parks in unmittelbarer Nähe aus. Ebenso ist ein Schulzentrum fußläufig, sowie diverse Schulen für alle Altersklassen mit Bussen erreichbar.

wohnen.einfach.machen.

Mit Raiffeisen WohnBau als Bauträger.

Bild: © Raiffeisen WohnBau



APARTMENT DESCRIPTION

2344 Maria Enzersdorf, Zipsgasse 4 | Quality Living im Zentrum von Maria Enzersdorf. | verkehrsberuhigte Lage | top Infrastruktur | Tiefgarage | 2 Stellplätze im Kaufpreis enthalten | teilw. idyllischer Parkblick | Visualisierung © JamJam | wohnen.einfach.machen. | www.raiffeisen-wohnbau.at

ARTS & LIVING

Neben dem Quality Living Gedanken, der für besonders hohe Wohn- und Lebensqualität steht, punkten die neuen Immobilienprojekte der Raiffeisen WohnBau mit zeitgenössischen Kunstakzenten. Jedes der Kunstwerke ist eine Sonderanfertigung eines via Jury ausgewählten Künstlers, welches im Einklang mit dem Gebäude, seiner Form, der unmittelbaren Umgebung und der Geschichte entsteht. Die Installationen, vorrangig im Eingangsbereich des jeweiligen Gebäudes, verleihen dem Wohnprojekt unter der Maxime „Kunst und Wohnen“ Individualität und Exklusivität. Ein künstlerischer Dialog zwischen dem privaten und dem öffentlichen Raum wird geschaffen und heißt Bewohner wie Besucher gleichermaßen willkommen.

KEY DATA

Property type:	House
Contract type:	Property for sale
Construction year:	2024
Number of rooms:	4
Living area:	116.54 m²
Terrace area:	21.98 m²
Garden area:	111.46 m²
Basement:	3.76 m²
Floors:	tiles, parquet
Heating:	underfloor heating

COSTS

Purchase Price:	€923,100.00
excluding ancillary expenses	

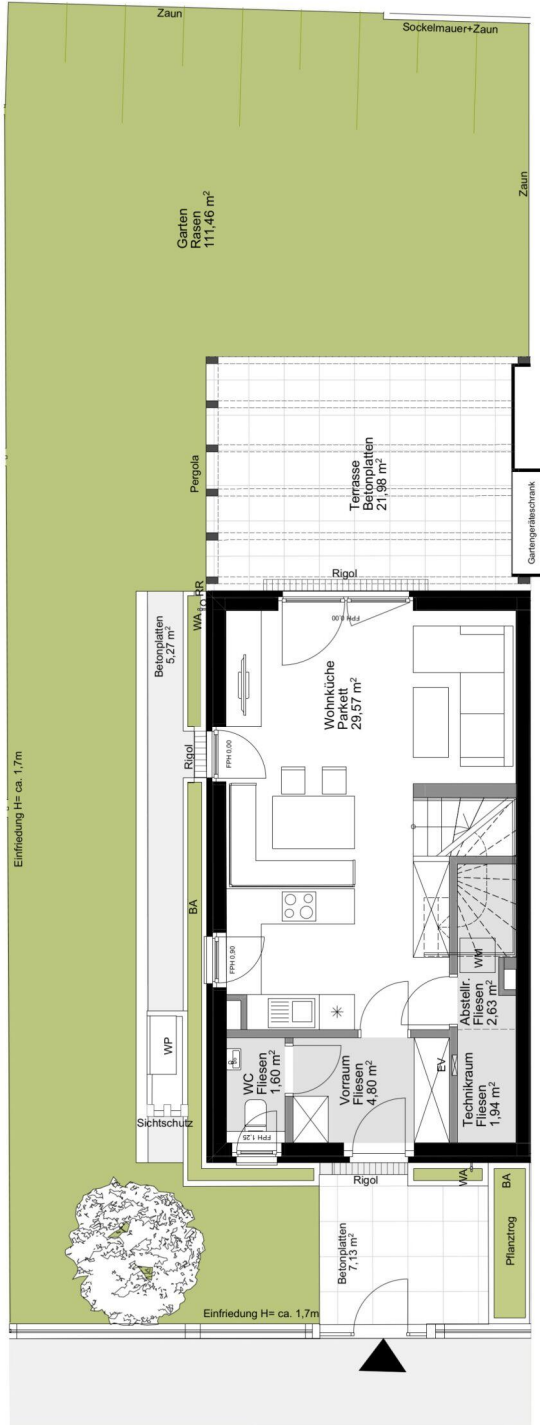
AMENITIES

tiles, parquet, underfloor heating, basement garage, air source heat pump, bicycle storeroom, storage room, external sun protection, rolling shutters, double glazing windows, children playground (indoor / outdoor)

ENERGY PERFORMANCE CERTIFICATE

Thermal energy required: **B 33.3 kWh/m²a**

Energy efficiency rating: **A+ 0.56**

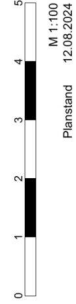


**ZIPSGASSE 4,
2344 MARIA ENZERSDORF**

TOP 15

ERDGESCHOSS

WOHNLÄCHE GESAMT	ca. 116,54 m ²
GARTEN	ca. 111,46 m ²
EINLAGERUNG	ca. 3,76 m ²
GARTENTERRASSE	ca. 21,98 m ²
RAUMHÖHE	ca. 2,53 m



LAGE

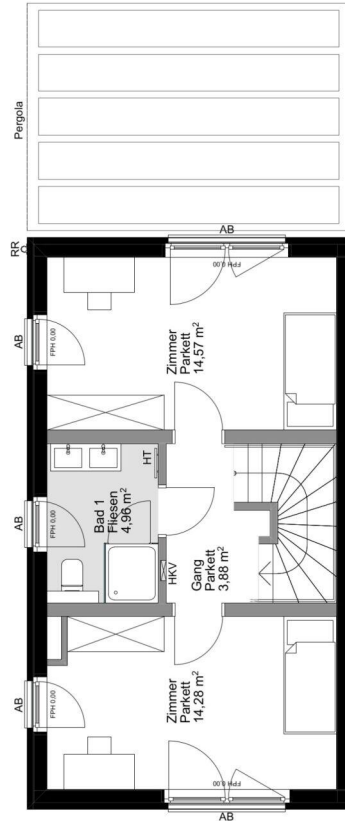


**HAWLIK GERGINSKI
ARCHITECTEN ZT GMBH**



- BAÜME
- BA RANGERÜST MIT AUTOMATISCHER BEWÄSSERUNGSANLAGE
- AB ABSTURZSICHERUNG
- WA WASSERANSCHLUSS
- WP WÄRMEPUMPE
- HT HANDTUCHTROCKNER
- HKV HEIZKREISVERTEILER
- EV E-VERTEILER
- WM WASCHMASCHINE
- FPH FERTIGE PARAPETHÖHE
- BRE BRANDRAUCHENTLÜFTUNG
- RWA RAUCH- UND WÄRMEABZUG

Die abgebildeten Einrichtungsgegenstände sind Symboldarstellungen. Die kaufgegenständliche Einrichtung ist der Bau- und Ausstattungsbeschreibung zu entnehmen. Die im Plan dargestellten Abmessungen und Raumhöhen können im Zuge der Bauführung Änderungen unterliegen. Für die Bestellung von Einbaumöbeln sind Naturmaße heranzuziehen.

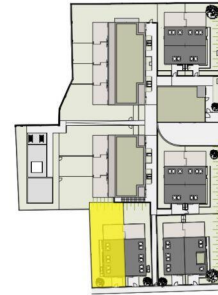


**ZIPSGASSE 4,
2344 MARIA ENZERSDORF**

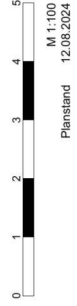
TOP 15

OBERGESCHOSS

WOHNLÄCHE GESAMT	ca. 116,54 m ²
GARTEN	ca. 111,46 m ²
EINLAGERUNG	ca. 3,76 m ²
GARTENTERRASSE	ca. 21,98 m ²
RAUMHÖHE	ca. 2,52 m



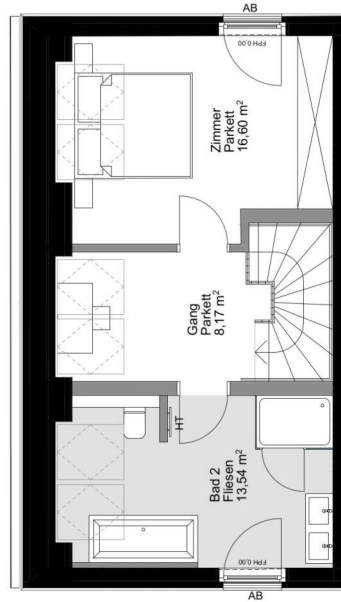
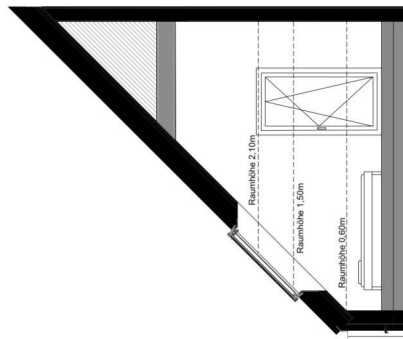
LAGE



**HAWLIK GERGINSKI
ARCHITEKTEN ZT GMBH**



Die abgebildeten Einrichtungsgegenstände sind Symboldarstellungen. Die kaufgegenständliche Einrichtung ist der Bau- und Ausstattungsbeschreibung zu entnehmen. Die im Plan dargestellten Abmessungen und Raumhöhen können im Zuge der Bauführung Änderungen unterliegen. Für die Bestellung von Einbaumöbeln sind Naturmaße heranzuziehen.

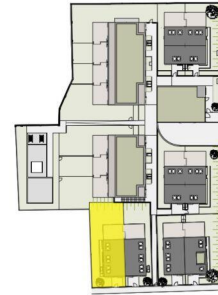
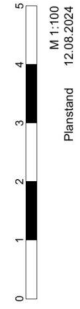


**ZIPSGASSE 4,
2344 MARIA ENZERSDORF**

TOP 15

DACHGESCHOSS

WOHNFLÄCHE GESAMT	ca. 116,54 m ²
GARTEN	ca. 111,46 m ²
EINLAGERUNG	ca. 3,76 m ²
GARTENTERRASSE	ca. 21,98 m ²
RAUMHÖHE	ca. 3,51 m



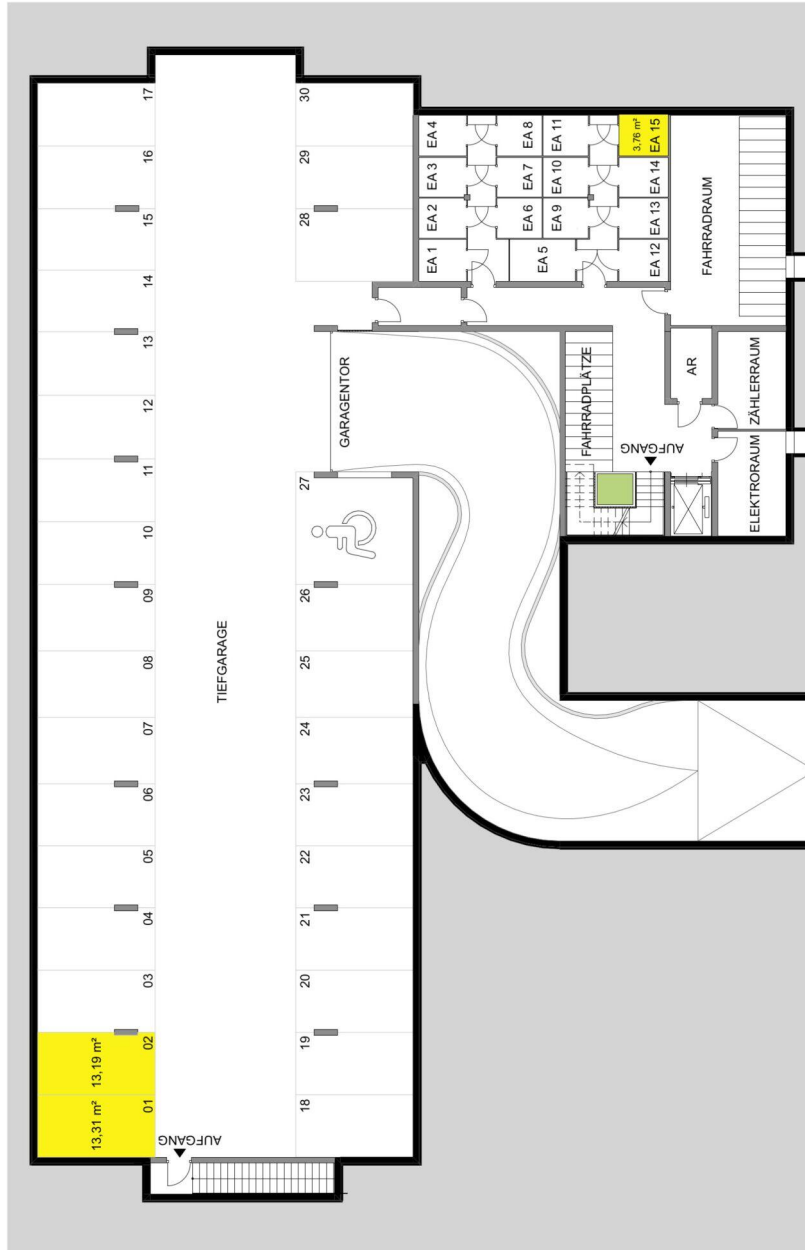
LAGE



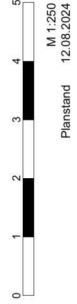
**HAWLIK GERGINSKI
ARCHITEKTEN ZT GMBH**



Die abgebildeten Einrichtungsgegenstände sind Symboldarstellungen. Die kaufgegenständliche Einrichtung ist der Bau- und Ausstattungsbeschreibung zu entnehmen. Die im Plan dargestellten Abmessungen und Raumhöhen können im Zuge der Bauführung Änderungen unterliegen. Für die Bestellung von Einbaumöbeln sind Naturmaße heranzuziehen.



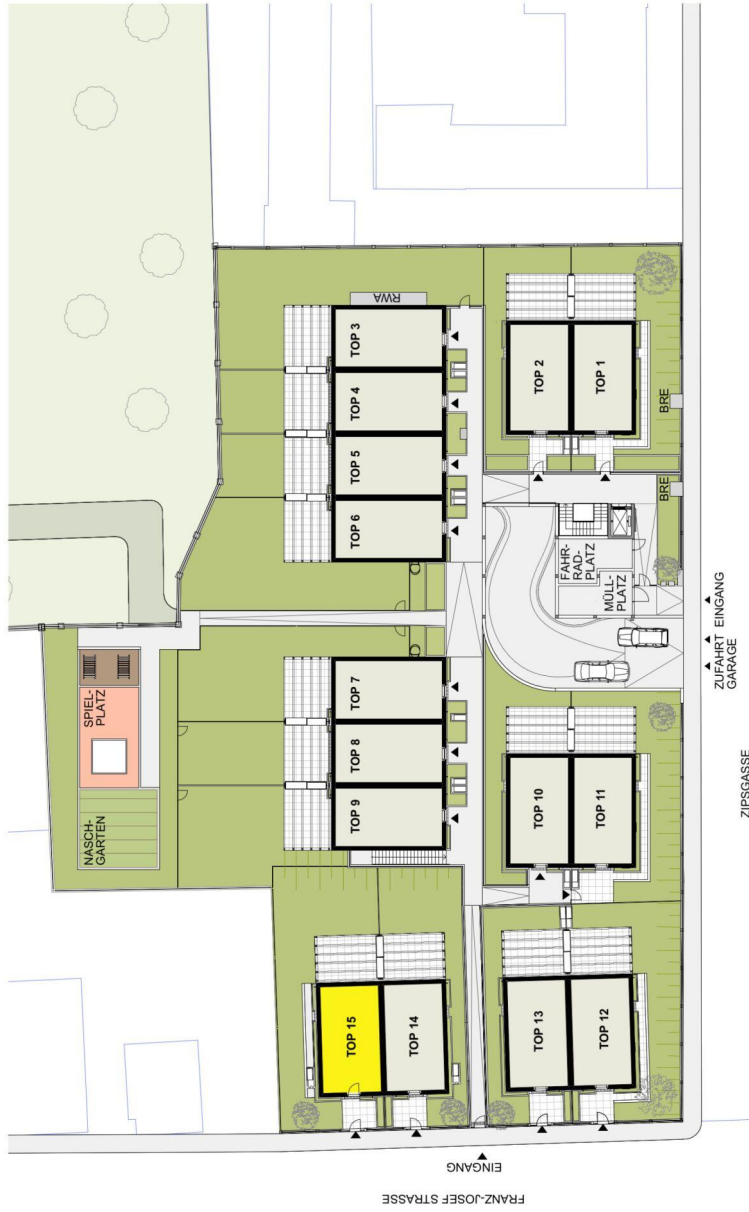
UNTERGESCHOSS



**HAWLIK GERGINSKI
ARCHITEKTEN ZT GMBH**



Die abgebildeten Einrichtungsgegenstände sind Symboldarstellungen. Die kaufgegenständliche Einrichtung ist der Bau- und Ausstattungsbeschreibung zu entnehmen. Die im Plan dargestellten Abmessungen und Raumhöhen können im Zuge der Bauführung Änderungen unterliegen. Für die Bestellung von Einbaumöbeln sind Naturmaße heranzuziehen.



**ZIPSGASSE 4,
2344 MARIA ENZERSDORF**

ÜBERBLICK ERDGESCHOSS
BRE - Brandrauchentlüftung
RWA - Rauch- und Wärmeabzugsanlage



Planstand
M 1:500
12.06.2024



**HAWLIK GERGINSKI
ARCHITEKTEN ZT GMBH**



Die abgebildeten Einrichtungsgegenstände sind Symboldarstellungen. Die kaufgegenständliche Einrichtung ist der Bau- und Ausstattungsbeschreibung zu entnehmen. Die im Plan dargestellten Abmessungen und Raumhöhen können im Zuge der Bauführung Änderungen unterliegen. Für die Bestellung von Einbaumöbeln sind Naturmaße heranzuziehen.

IMPRESSIONS



YOUR CONTACT PERSON:

Frau Mariella Gruber

Phone: **+43 664 88758011**

E-mail: **mariella.gruber@raiffeisen-wohnbau.at**



Raiffeisen WohnBau ist eine Marke
der Raiffeisen-Leasing GmbH.

Raiffeisen WohnBau

Mooslackengasse 12, 1190 Wien

Adamgasse 7a, 6020 Innsbruck

Telefon: **+43 1 716 01-8241**

E-Mail: **immobilien@raiffeisen-wohnbau.at**

Web: **www.raiffeisen-wohnbau.at**