



Gneixendorf  
Schloßstraße 5  
3500 Krems an der Donau  
**Qualität, auf die Sie bauen können.**

# GNEIXENDORF, SCHLOSSSTRASSE 5 / SCHLOSSSTRASSE 5 / TOP 16

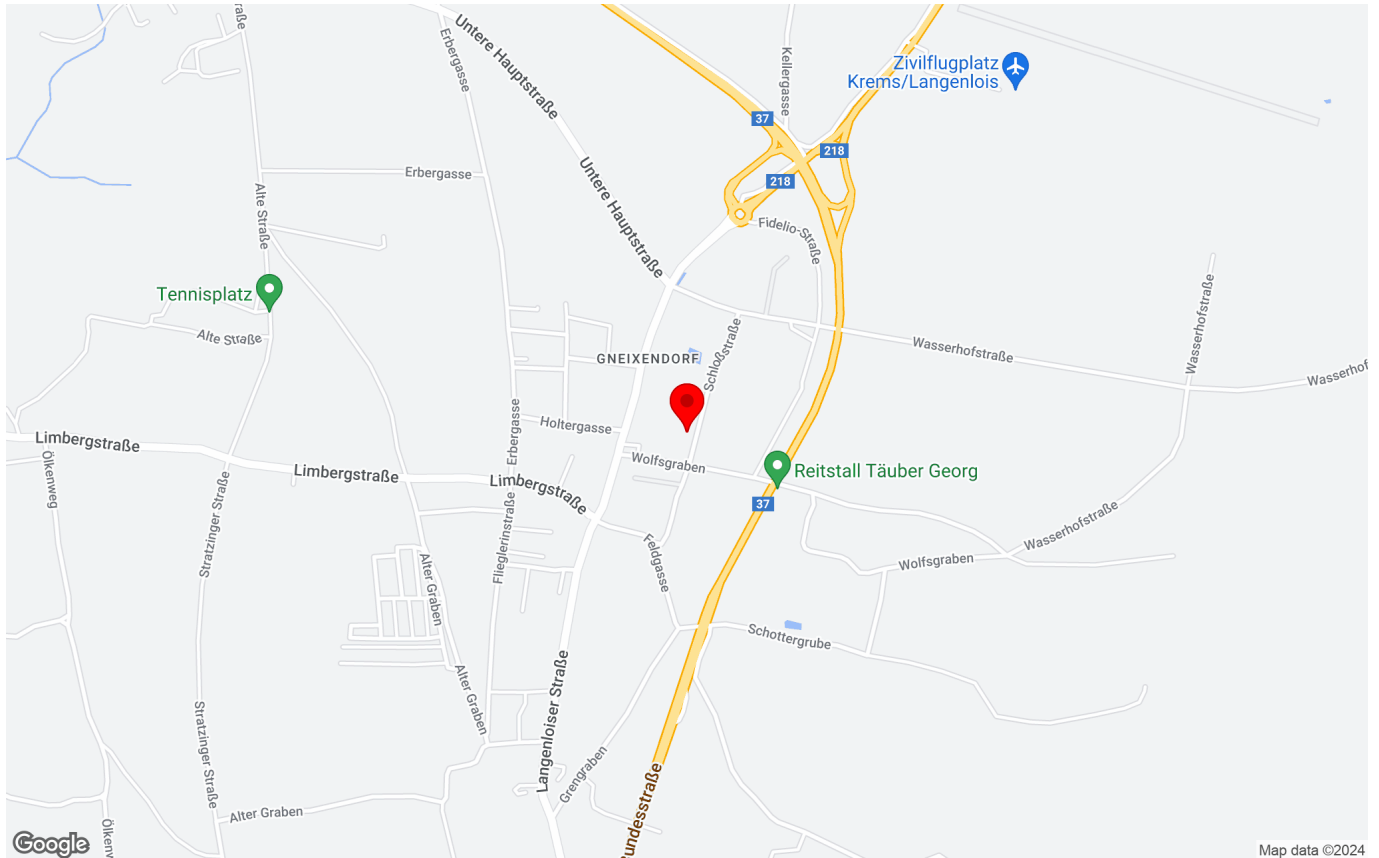
3500 Krems an der Donau



## QUALITY LIVING IN A MAGICAL GREEN AREA.

Property number:	<b>12432</b>
Number of rooms:	<b>5</b>
Living area:	<b>142.06 m<sup>2</sup></b>
Purchase Price:	<b>€661,600.00</b>
Status:	<b>In planning phase</b>

## LOCATION



## PROJECT DESCRIPTION

High-quality facilities, future-proof apartment ownership and extremely family-friendly.

This is Quality Living from Raiffeisen WohnBau.

The property covers a total area of 20,000 m<sup>2</sup> in the centre of Krems-Gneixendorf. The project will comprise terraced houses with 4 to 5 rooms and 100 to 130 m<sup>2</sup> living space, as well as 2 to 3-room apartments offering 50 to 80 m<sup>2</sup>. The Beethovenhaus, south of Schloss Wasserhof, is in the immediate vicinity. The area is nestled between beautiful vineyards, which give the surrounding well-kept detached houses their idyllic character.

Gneixendorf is a district of Krems and lies on a slight slope that offers a wonderful view of the Göttweig Abbey. Gneixendorf has become a popular re-location area, particularly with families. The property is not far from Gneixendorfer Hauptstraße and the authentic village centre. There you can relax and take in the small shops like a bakery, some cozy restaurants and both traditional and trendy Heurige. A kindergarten has also been opened just south of the property.

The complex is due to be completed by spring, 2022. Interested? Feel free to contact us for a no obligation offer.

living.simply.done.

With Raiffeisen WohnBau as the property developer.

© Stadt Krems



## APARTMENT DESCRIPTION

---

3500 Krems an der Donau / Gneixendorf, Schloßstraße | Quality living in a magical green area. | family-friendly residential area | high-quality facilities | future-proof apartment ownership | © Stadt Krems | living.simply.done. | [www.raiffeisen-wohnbau.at](http://www.raiffeisen-wohnbau.at)

## ARTS & LIVING

---

Neben dem Quality Living Gedanken, der für besonders hohe Wohn- und Lebensqualität steht, punkten die neuen Immobilienprojekte der Raiffeisen WohnBau mit zeitgenössischen Kunstakzenten. Jedes der Kunstwerke ist eine Sonderanfertigung eines via Jury ausgewählten Künstlers, welches im Einklang mit dem Gebäude, seiner Form, der unmittelbaren Umgebung und der Geschichte entsteht. Die Installationen, vorrangig im Eingangsbereich des jeweiligen Gebäudes, verleihen dem Wohnprojekt unter der Maxime „Kunst und Wohnen“ Individualität und Exklusivität. Ein künstlerischer Dialog zwischen dem privaten und dem öffentlichen Raum wird geschaffen und heißt Bewohner wie Besucher gleichermaßen willkommen.



## KEY DATA

---

Property type:	<b>House</b>
Contract type:	<b>Property for sale</b>
Construction year:	<b>2025</b>
Number of rooms:	<b>5</b>
Living area:	<b>142.06 m<sup>2</sup></b>
Terrace area:	<b>28.58 m<sup>2</sup></b>
Garden area:	<b>49.69 m<sup>2</sup></b>
Bathrooms:	<b>2</b>
Restroom:	<b>3</b>
Floors:	<b>lamine</b>
Heating:	<b>underfloor heating</b>

## COSTS

---

Purchase Price:	<b>€661,600.00</b>
excluding ancillary expenses	

## AMENITIES

---

lamine, underfloor heating, air source heat pump, bicycle storeroom, storage room, garden use, new building standard, mechanical ventilation and exhaust, plasterboard walls, external sun protection, Openable window, rolling shutters, flat roof, prefabricated materials, turnkey with foundation, double glazing windows

## ENERGY PERFORMANCE CERTIFICATE

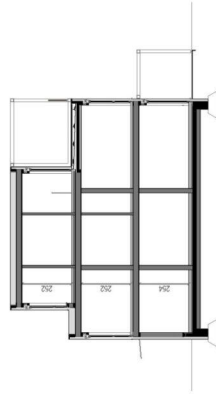
---

Thermal energy required: **B 31.6 kWh/m<sup>2</sup>a**

Energy efficiency rating: **A++ 0.42**



## WOHNHAUSANLAGE GNEIXENDORF



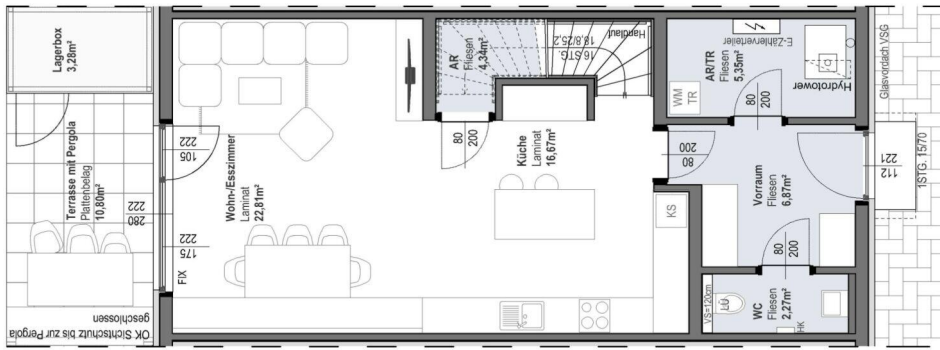
SCHEMATISCHER SCHNITT M 1:300

### WOHNEN AM APFELHOF SCHLOSSSTRASSE 5/16

- ca. 58,31 m<sup>2</sup> WN F ERDGESCHOSS
- ca. 54,25 m<sup>2</sup> WN F 1. OBERGESCHOSS
- ca. 29,50 m<sup>2</sup> WN F DACHGESCHOSS
- ca. 142,06 m<sup>2</sup> WOHNUTZFLÄCHE GES.
- ca. 10,80 m<sup>2</sup> TERRASSE EG
- ca. 17,78 m<sup>2</sup> DACHTERRASSE
- ca. 49,69 m<sup>2</sup> GARTEN
- FAHRRAD ABSTELLBOX - FB ca. 4,65 m<sup>2</sup>
- LAGERBOX - LB ca. 3,28 m<sup>2</sup>
- RAUMHÖHE EG ca. 2,54m, OG-DD ca. 2,52 m



15.11.2023



ERDGESCHOSS

MAßSTABLEISTE 0 1 2 3 4 5  
M 1:100 bei Ausdruck auf A4

#### LEGENDE

- Rev.-Öffnung Schmezz-/Regenwasser
- KS Kofelstrank
- PH Pflanzhöhle
- FK Fliesenkleber
- AR ARTR
- TR Technikum
- WM Waschtisch
- LU Lüftung
- KS Kofelstrank
- HK Heizkörper
- OK Oberkante
- UK Unterkante



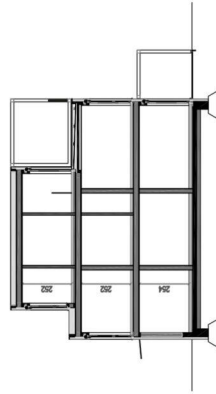
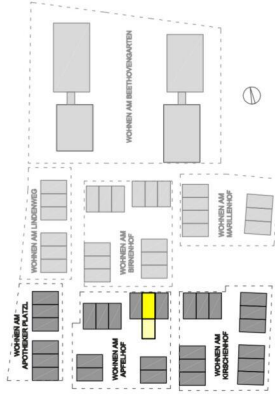
F+P ARCHITEKTEN ZT GMBH  
A-1060 Wien, Barnabiteingasse 8/51g.2/1  
T +43 1 523 26 05 F +43 1 523 26 05-15  
office@fp-arch.at www.fp-arch.at



ERDGESCHOSS

MAßSTABLEISTE 0 1 2 4 6 8 10  
M 1:200 bei Ausdruck auf A4

Einrichtungen sind nicht Gegenstand des Vertrages und dienen nur als Vorschlag. Elektrik, Sanitär und sonstige Ausstattung laut gültiger Bau- und Ausstattungsbeschreibung. Die Baum- und Wohnungsgrößen können sich durch die Dimensionierung geringfügig ändern. Die in den Plänen vorhandenen Abmessungen sind Rohabmessungen und nicht für die Ausführung maßgebend. Die Abmessungen der Bauteile sind in der Regel in mm angegeben. Die Abmessungen sind in der Position der Außenkante bzw. der eingezeichneten Position abweichend. Die Abmessungen sind schematisch dargestellt und können je nach örtlichen Gegebenheiten variieren. Die Revisionsschritte der Krawellierung entsprechen dem derzeitigen Baugrundsatz und können sich vor finalisiertem Baugrundsatz ändern.



SCHEMATISCHER SCHNITT M 1:300

**WOHNEN AM APFELHOF  
SCHLOSSSTRASSE 5/16**

- ca. 58,31 m<sup>2</sup> WN F ERDGESCHOSS
- ca. 54,25 m<sup>2</sup> WN F 1.OBERGESCHOSS
- ca. 29,50 m<sup>2</sup> WN F DACHGESCHOSS
- ca. 142,06 m<sup>2</sup> WOHNUTZFLÄCHE GES.
- ca. 10,80 m<sup>2</sup> TERRASSE EG
- ca. 17,78 m<sup>2</sup> DACHTERRASSE
- ca. 49,69 m<sup>2</sup> GARTEN
- ca. 4,65 m<sup>2</sup> FAHRRAD ABSTELLBOX - FB
- ca. 3,28 m<sup>2</sup> LAGERBOX - LB
- RAUMHÖHE EG ca. 2,54m; OG-DD ca. 2,52 m

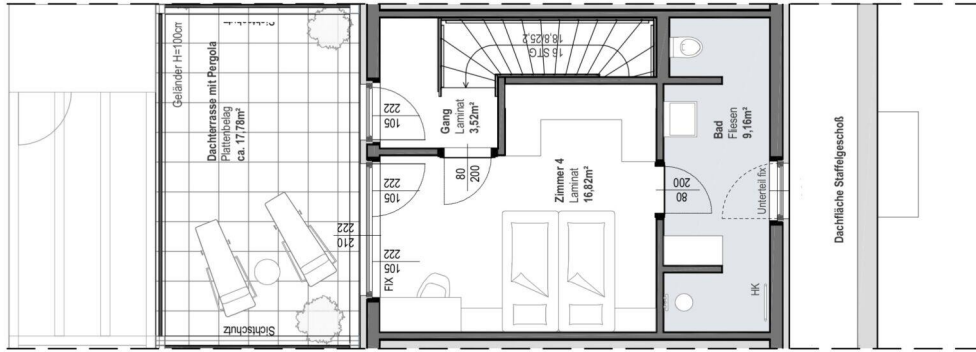
MAßSTABLEISTE 0 1 2 3 4 5  
M 1:100 bei Ausdruck auf A4



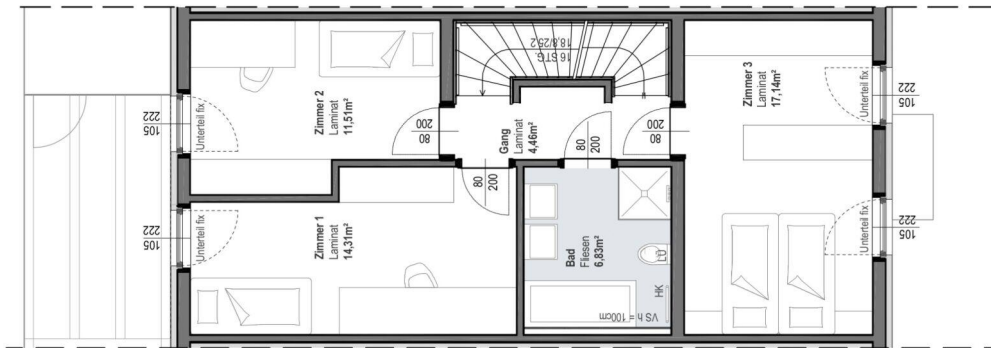
15.11.2023



**F+P ARCHITEKTEN** ZT GMBH  
A-1060 Wien, Barmhildergasse 8/1Stg.2/1  
T +43 1 523 26 05 F +43 1 523 26 05-15  
office@fp-arch.at www.fp-arch.at



DACHGESCHOSS



1.OBERGESCHOSS

**LEGENDE**  
 ○ Rev.-Öffnung Schmutz- / Regenwasser  
 LU Lüftung  
 KS Kutschschrank  
 PH Heizkörper  
 PK Fliesenplatte  
 A1 Anstrichfläche  
 TR Technikraum  
 WM Waschtisch/Froster

Einrichtungen sind nicht Gegenstand des Vertrags und können nur als Vorschlag, Boden- und Wandbeläge, Elektro-, Sanitär- und sonstige Ausstattung (inkl. möglicher Bau- und Ausstattungsbeschreibung). Die Baum- und Wohnungsmaße können sich durch die Darstellung geringfügig ändern. Die in den Plänen vorhandenen Abmessungen sind Rohabmessungen und nicht für die Darstellung der Bauteile. Die Abmessungen sind in mm angegeben. Die Abmessungen sind in mm angegeben. Die Position der Außenmaße kann von der eingezeichneten Position abweichen. Die Böschungen sind schematisch dargestellt und können je nach örtlichen Gegebenheiten variieren. Die Revisionsblätter der Konstruktion entsprechen dem derzeitigen Baufortschritt und können sich von der aktuellsten Baugruppe unterscheiden.



## YOUR CONTACT PERSON:

---

**Ms. Petra Gremliza**

Phone: **+43 1-71601 8241**

E-mail: **petra.gremliza@raiffeisen-wohnbau.at**



Raiffeisen WohnBau ist eine Marke  
der Raiffeisen-Leasing GmbH.



### **Raiffeisen WohnBau**

Mooslackengasse 12, 1190 Wien

Adamgasse 7a, 6020 Innsbruck

Telefon: **+43 1 716 01-8241**

E-Mail: **immobilien@raiffeisen-wohnbau.at**

Web: **www.raiffeisen-wohnbau.at**